



Dansk Skoleforening
for Sydslesvig e.V.

DIALOGEVALUERING AF DE PÆDAGOGISKE LÆREPLANER 2015-2017

Hvornår?

Torsdag den 28. september 2017, kl. 17 - 20

Hvor?

A.P. Møller Skolen

En invitation til alle
rundt om vores
dagtilbud



HVAD TALER VI OM?



Dansk Skoleforening
for Sydslesvig e.V.



- Dansk og tysk lovkrav
- 6 læreplanskategorier
- Overordnede målsætning
- Klageprocedure og børnemiljø
 - Lokale læreplaner
 - Skriftlig evaluering hvert andet år
- Perspektiver for kommende fokusområder

HVORFOR EVALUERING I DIALOG?



Dansk Skoleforening
for Sydslesvig e.V.

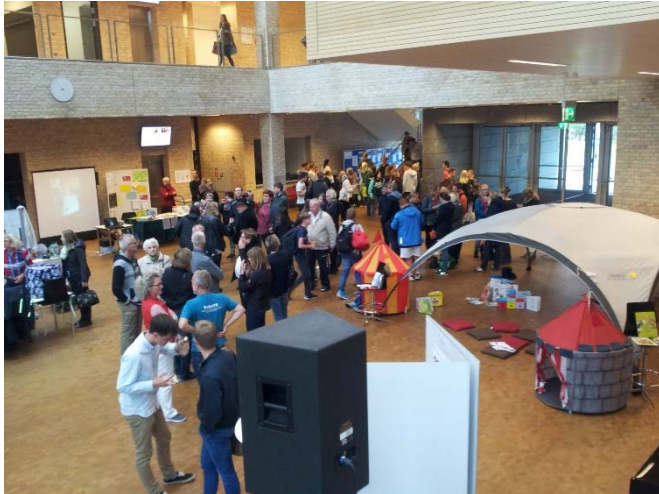
- Frem for den skriftlige dokumentation og evaluering en alternativ vej af måling af den faglige kvalitet
- Et forsøg på at skabe et mere nuanceret og levende billede af den faglige kvalitetsudvikling
- At opleve direkte anerkendelse af pædagogisk kvalitetsudvikling
- At være i dialog rundt om læringsprocesser på 0-6 års området
- At den politiske ledelse ser og hører, hvad der reelt er foregået i den konkrete praksis.



HVORDAN?



Dansk Skoleforening
for Sydslesvig e.V.



ET KIG PÅ DEN 28.9.



Dansk Skoleforening
for Sydslesvig e.V.

Hvordan læring gror i kolonihaven – 0-3 årige

Hvordan børnemøder måler på børnemiljøet

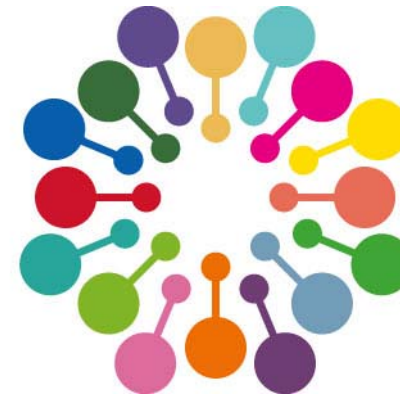
Hvordan børn lærer for livet - rutinepædagogik

Hvordan fortællinger skaber fortællende børn

Hvordan børnemassage "slapper af"

Hvordan dagtilbuddene bliver "fri for mobberi"

Hvordan det er sjovt at lege matematik



måleredskaber

Didaktisk aktionslæring
SMTTE – modellen
Børneinterview
Børnemiljøvurderinger
Tegn på læring
Læringshistorier
Barnets mappe/ bog

...OG PÅ SKRIFT...



Dansk Skoleforening
for Sydslesvig e.V.

evaluering af den pædagogiske læreplan 2015 - 2017

Institutionens navn: _____

Evaluering af den målrettede indsats

I nedenstående skema nedfælder I jeres overordnede beskrivelser af valgte emner/ resultater af disse samt jeres mulige næste skridt ift. emnerne.

– I er velkommen til at vedhæfte nogle konkrete bilag, som dermed også mere detaljeret viser jeres tilgang til lærings- og udviklingsprocesser, som blandt andet arbejdet med børnemiljøet og inkluderende pædagogiske processer.

Skemaet lægger op til tre emner, dog bestemmer I selv antal evaluerede emner, som I vil dele med os i forvaltningen. Hertil kan I frit selv tilføje flere rækker eller også slette rækker.

Derefter beskrives kort hvilke kommende fokusområder I vil tage højde for i den kommende periode.

I sidste afsnit beskæftiger I er med selve evalueringen af arrangementet "dialogevalueringen", som sætter fokus på jeres udbytte og vurdering af forløbet som helhed.

Emne 1:

Resultater:

De næste skridt:

Afleveres
den 15.10

FOKUS



Dansk Skoleforening
for Sydslesvig e.V.

- Evalueringsprocesser er et emne på de kommende pædagogiske dage den 22.+23.8.17
 - Forældre-feedback-tavle
 - Vi gennemfører en spørgeskemaundersøgelse i 2018 – målgruppen er medarbejderne og formålet at understøtte nytænkning og refleksioner ift. læreplaner, dokumentation og evaluering
 - I 2019 bliver målgruppen forældrene
og meningen med det er - at de høstede forældreperspektiver medgiver medarbejderne relevant feedback og input til nye drejninger og mulighed for ny dialog med forældrene
-

MØD PÆDAGOGERNE



Dansk Skoleforening
for Sydslesvig e.V.

Hvordan understøtter dialogisk læsning vuggestuebørn?

"læsebånd" i dagtilbud

Den pædagogiske ugeplan

Fra papir til Famly

Hvordan Godtfreds dyrehandler bakker op om børns matematiske forståelser

Hvordan udvikles bedre teamsamarbejde?



Vi ses den 28. september kl. 17